

Mini Booklet Solution ਅਧਿਆਇ -6 ਗਰਾਫ਼ਾਂ ਬਾਰੇ ਜਾਣਕਾਰੀ

1. ਦਿੱਤਾ ਗਰਾਫ਼, ਹਸਪਤਾਲ ਵਿੱਚ ਦਾਖਿਲ ਇੱਕ ਰੋਗੀ ਦੇ ਹਰ ਘੰਟੇ ਦੇ ਤਾਪਮਾਨ ਨੂੰ ਦਰਸਾਉਂਦਾ ਹੈ।

(i) 2 pm ਅਤੇ 3 pm ਤੇ ਰੋਗੀ ਦਾ ਤਾਪਮਾਨ

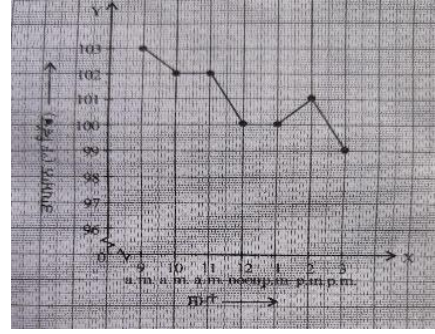
ਕਿੰਨਾ ਸੀ ?

(ii) ਰੋਗੀ ਦਾ ਤਾਪਮਾਨ 100°F ਕਿਸ

ਸਮੇਂ ਸੀ ?

(iii) ਕਿਹੜੇ ਦੋ ਸਮਿਆਂ ਦੌਰਾਨ ਰੋਗੀ ਦਾ

ਤਾਪਮਾਨ ਇੱਕੋ ਜਿਹਾ ਸੀ?



ਹੱਲ :

(i) 101° ਅਤੇ 99°

(ii) ਦੁਪਹਿਰ 12 ਵਜੇ ਅਤੇ ਬਾਅਦ ਦੁਪਹਿਰ 1 ਵਜੇ

(iii) ਦੁਪਹਿਰ 12 ਵਜੇ ਅਤੇ ਬਾਅਦ ਦੁਪਹਿਰ 1 ਵਜੇ

2. ਦਿੱਤਾ ਗਰਾਫ਼ ਇੱਕ ਉਤਪਾਦਕ ਕੰਪਨੀ ਦੀ ਅਲੱਗ-2 ਸਾਲਾਂ ਵਿੱਚ ਵਿਕਰੀ ਨੂੰ ਦਰਸਾਉਂਦਾ ਹੈ।

(i) 2010, 2011, 2014 ਅਤੇ 2016 ਸਾਲ

ਵਿੱਚ ਕਿੰਨੀ ਵਿਕਰੀ ਸੀ ?

(ii) 2013 ਅਤੇ 2015 ਵਿੱਚ ਹੋਈ ਵਿਕਰੀ

ਦਾ ਅੰਤਰ ਪਤਾ ਕਰੋ।

(iii) ਕੀ ਹਰੇਕ ਸਾਲ ਵਿੱਚ ਵਿਕਰੀ

ਬਰਾਬਰ ਸੀ ?

ਹੱਲ :

(i) 2010 ਸਾਲ ਵਿੱਚ ਵਿਕਰੀ 2 ਕਰੋੜ

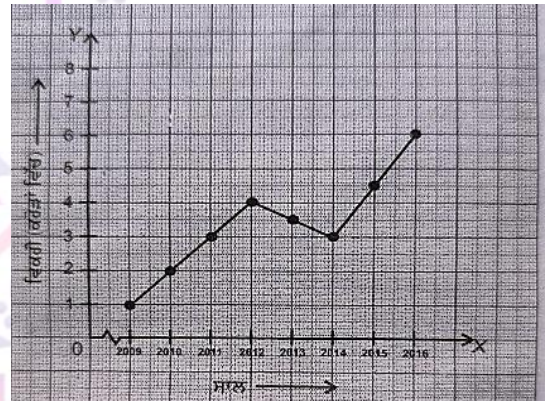
2011 ਸਾਲ ਵਿੱਚ ਵਿਕਰੀ 3 ਕਰੋੜ

2014 ਸਾਲ ਵਿੱਚ ਵਿਕਰੀ 3 ਕਰੋੜ

2016 ਸਾਲ ਵਿੱਚ ਵਿਕਰੀ 6 ਕਰੋੜ

(ii) 2015 ਸਾਲ ਵਿੱਚ ਵਿਕਰੀ - 2013 ਸਾਲ ਵਿੱਚ ਵਿਕਰੀ = 4.5 ਕਰੋੜ - 3.5 ਕਰੋੜ = 1 ਕਰੋੜ

(iii) ਨਹੀਂ



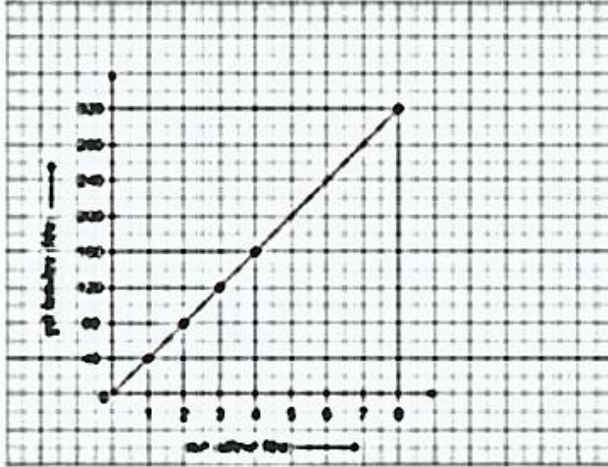
Mini Booklet Solution ਅਧਿਆਇ -6 ਗਰਾਫ਼ਾਂ ਬਾਰੇ ਜਾਣਕਾਰੀ

3. ਹੇਠਾਂ ਦਿੱਤੀ ਸਾਰਣੀ ਦਾ ਗ੍ਰਾਫ਼ ਬਣਾਓ।

ਸੇਬਾਂ ਦਾ ਭਾਰ(ਕਿਲੋਗ੍ਰਾਮ ਵਿੱਚ)	1	2	5	7	10
ਮੁੱਲ(₹ ਵਿੱਚ)	60	120	300	420	600

ਗ੍ਰਾਫ਼ ਤੋਂ 6 ਕਿਲੋਗ੍ਰਾਮ ਅਤੇ 8 ਕਿਲੋਗ੍ਰਾਮ ਸੇਬਾਂ ਦਾ ਮੁੱਲ ਪਤਾ ਕਰੋ।

ਹੱਲ :

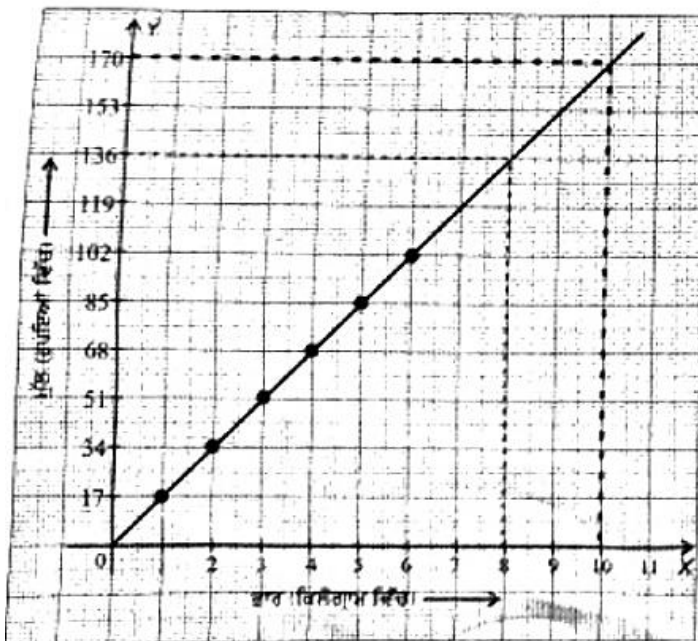


ਗਰਾਫ਼ ਤੋਂ ਅਸੀਂ ਦੇਖ ਸਕਦੇ ਹਾਂ ਕਿ 6 ਕਿ.ਗ੍ਰਾ. ਸੇਬਾਂ ਦਾ ਮੁੱਲ ₹360 ਅਤੇ 8 ਕਿ.ਗ੍ਰਾ. ਸੇਬਾਂ ਦਾ ਮੁੱਲ ₹480 ਹੈ।

4. ਖੰਡ ਦਾ ਮੁੱਲ ਦਰਸਾਉਂਦੀ ਤਾਲਿਕਾ ਨੂੰ ਪੜ੍ਹੋ ਅਤੇ ਦਿੱਤੀ ਸੂਚਨਾ ਦਾ ਗਰਾਫ਼ ਬਣਾਓ।

ਭਾਰ (ਕਿਲੋਗ੍ਰਾਮ ਵਿੱਚ)	1	2	3	4	5	6
ਮੁੱਲ (ਰੁਪਇਆ ਵਿੱਚ)	17	34	51	68	85	102

ਹੱਲ :

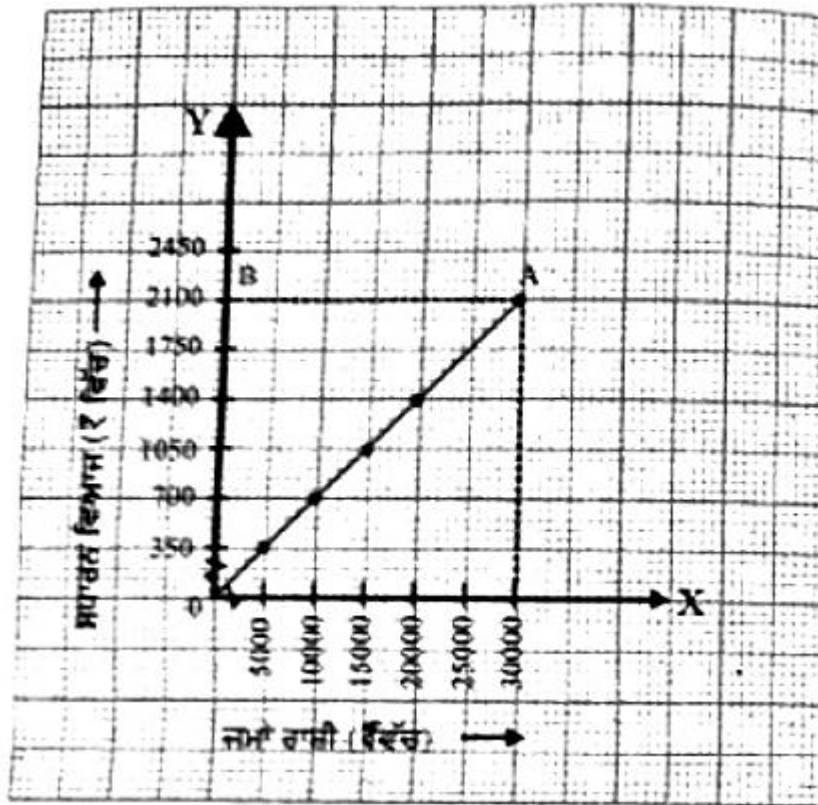


Mini Booklet Solution ਅਧਿਆਇ -6 ਗਰਾਫ਼ਾਂ ਬਾਰੇ ਜਾਣਕਾਰੀ

5. ਹੇਠਾਂ ਦਿੱਤੀ ਸੂਚਨਾ ਦਾ ਗਰਾਫ਼ ਬਣਾਉ ਅਤੇ ਪਤਾ ਕਰੋ ਕੀ ਇਹ ਇੱਕ ਰੇਖੀ ਗ੍ਰਾਫ਼ ਹੈ?

ਜਮਾਂ ਧਨ (₹ ਵਿੱਚ)	5000	10000	15000	20000
ਸਧਾਰਨ ਵਿਆਜ (₹ ਵਿੱਚ)	350	700	1050	1400

ਹੱਲ :



Mini Booklet
for Exams Preparation